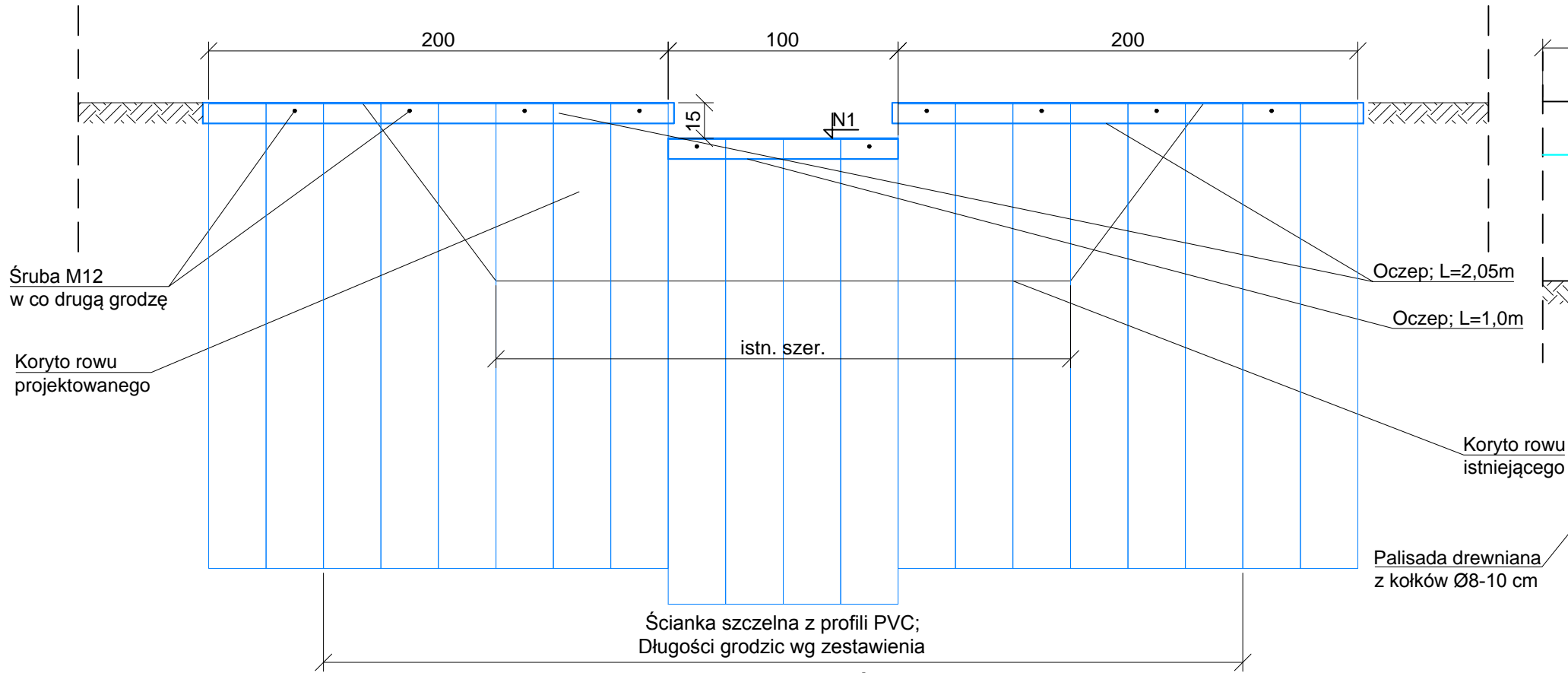
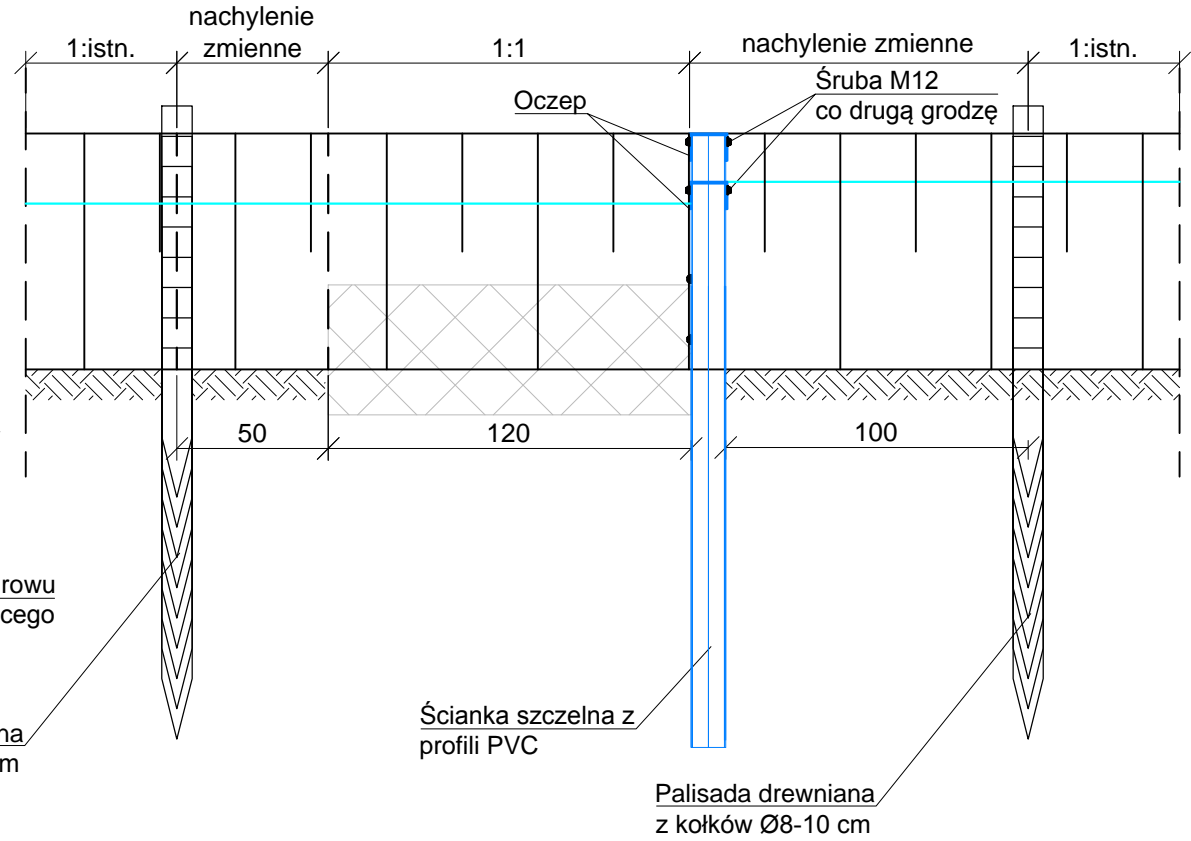


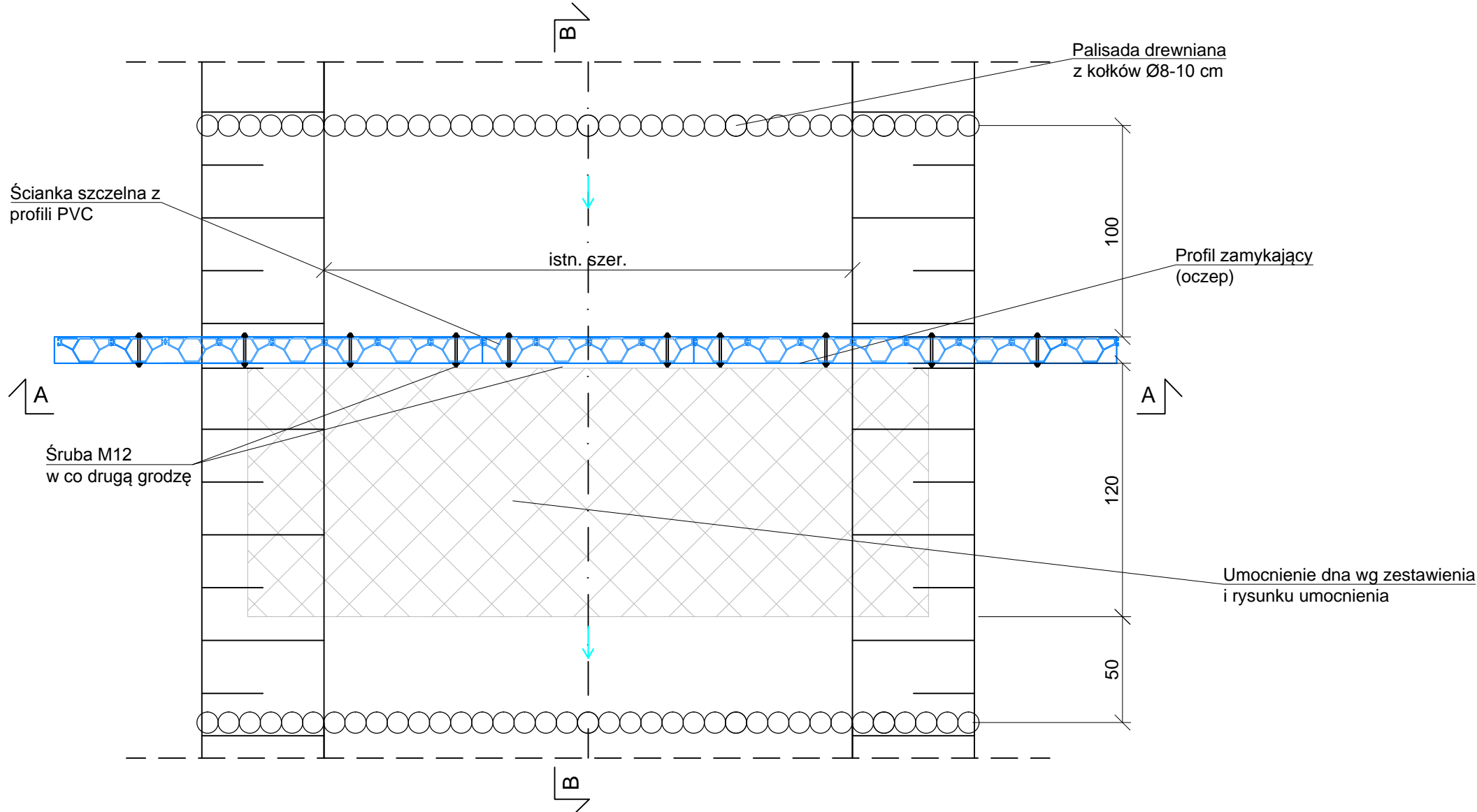
PRZEKRÓJ A-A



PRZEKRÓJ B-B







WIDOK Z GÓRY



Nr progu	Usytuowanie (nr rowu)	Lokalizacja współrzędnych Układ 2000	Długość brusów* [m]	Rzędna przelewu N1 [m n.p.m.]	Rodzaj umocnienia
St.30	row 1.2.2.15.1.1	X: 5943107.45 Y: 5477221.96	4,70	1,65	narzut kamienny
St.32	row 1.2.2.15.1.1	X: 5943027.65 Y: 5477216.39	5,00	1,85	narzut kamienny
St.33	row 11.5.4	X: 5942684.76 Y: 5477184.74	5,25	2,20	narzut kamienny
St.36	row 11.5.4	X: 5942884.44 Y: 5477198.16	5,00	2,05	narzut kamienny

\* - Wykonawca przed realizacją progu/zastawki potwierdzi głębokość występowania stropu warstw nośnych

- UWAGI:
- Mocowania: śrubunki ocynkowane klasy min. 8.8.
  - Kołki drewniane stosować jako kołki tłoczone.

<div><div>Fundusze Europejskie Inwestycje w Środowisko</div><div></div><div>Unia Europejska fundusz spójności</div><div></div></div>			
inwestor: Regionalna Dyrekcja Ochrony Środowiska w Szczecinie ul. Teofila Firlika 20; 71-637 Szczecin			
nazwa przedsięwzięcia: "Przygotowanie dokumentacji projektowej, w tym opracowanie projektów budowlanych, operatów wodno-prawnych i uzyskanie niezbędnych pozwoleń i decyzji administracyjnych na potrzeby budowy piętrzeń na trzech obszarach Natura 2000"			
część: 3: Uroczyska w Lasach Stepnickich PLH 320033			
branża: HYDROTECHNICZNA			
główny projektant:	mgr inż. MAREK GLIŹNIEWICZ	ZAP/0158/POOH/14 specjalność: inżynieria hydrotechniczna	
projektant:	mgr inż. MARTA BADURA	ZAP/0001/PBH/17 specjalność: inżynieria hydrotechniczna	
sprawdzający:	mgr inż. JANUSZ MYŚLEWSKI	ZAP/0014/POOK/09 specjalność: konstrukcyjno-budowlana	
Wariant III.B - Próg - rys. konstrukcyjno-technologiczny			
lokalizacja/adres: gmina: Stepnica; obręb: [0015] Bogusławie, [0016] Budzień			skala rysunku: <b>1:25</b>
		stadium: PROJEKT WYKONAWCZY	rysunek nr: <b>4.5</b>
		data: MAJ 2020r.	
Piotr Baliński PROJEKT; Darskowo 7c; 78-520 Złocieniec; tel. +48 608 378 751 adres korespondencyjny: ul.Gen. J.H.Dąbrowskiego 24-25 70-100 Szczecin			

4.5